

19ème GTI climat

Les cimetières face à la transition écologique

Marie Fruiquière

Architecte DE – Urbaniste.

Doctorante CIFRE (Ville et Eurométropole de Strasbourg).

Bourse de la Fondation Palladio 2021.

UR 7309 AMUP - École Nationale Supérieure d'Architecture de Strasbourg.

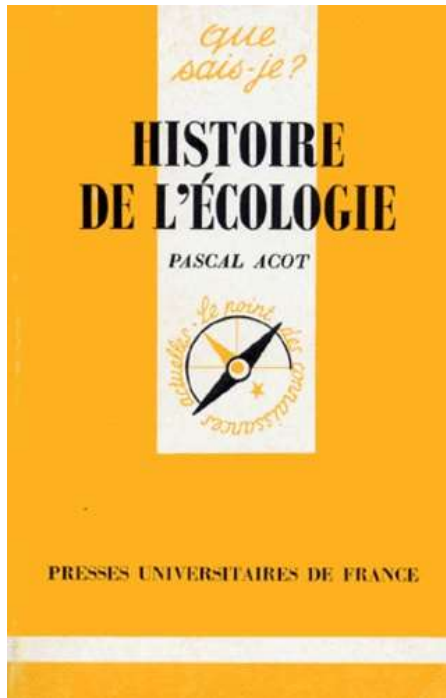
05/06/2024

**Si je vous dis « cimetière »,
quel est le premier mot qui vous
vient à l'esprit ?**

Ecrivez ce mot sur un post-it avec le nom de votre commune.



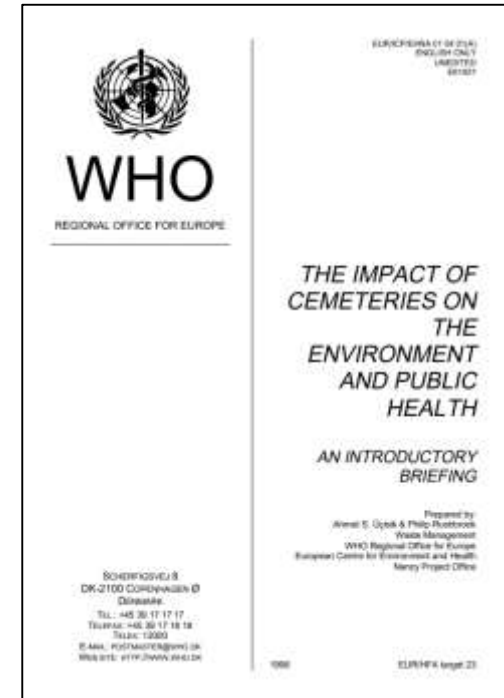
Le cimetière comme gisement « écologique » potentiel



Acot, P. (1988). *Histoire de l'écologie*, Presses Universitaires de France, Paris.



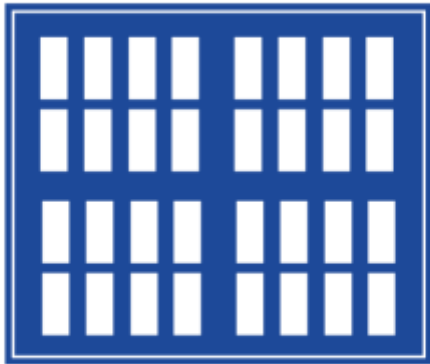
Salomon Cavin, J., & Granjou, C. (2021). *Quand l'écologie s'urbanise*. UGA Editions.



Ucisik, A. S., Rushbrook, P., & Europe, W. H. O. R. O. for. (1998). *The impact of cemeteries on the environment and public health: an introductory briefing*.

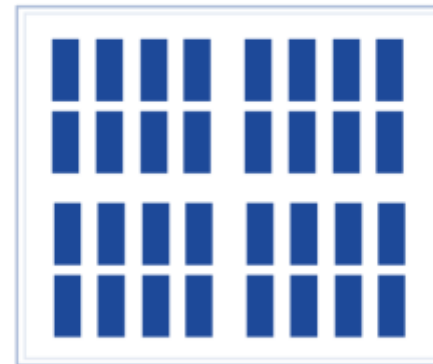
<https://iris.who.int/handle/10665/108132>

La dualité de l'espace du cimetière



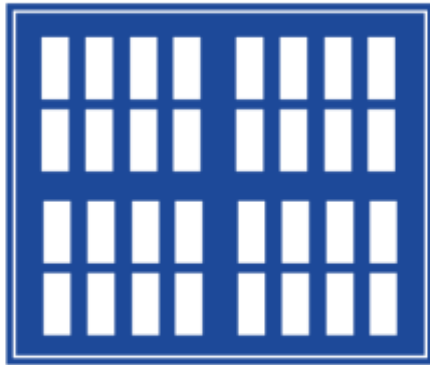
L'espace public du cimetière

Allées, cheminement, entre-tombes, massifs arbustifs et espaces paysagers, alignements d'arbres, bâtiments (hors sépultures)...



Les sépultures

Espaces concédés ou non pour l'inhumation de cercueils ou d'urnes, pour la dispersion de cendres ou le dépôt d'urnes (tombes à cercueils, tombes à urnes, plantation du souvenir, jardin du souvenir, columbarium)...



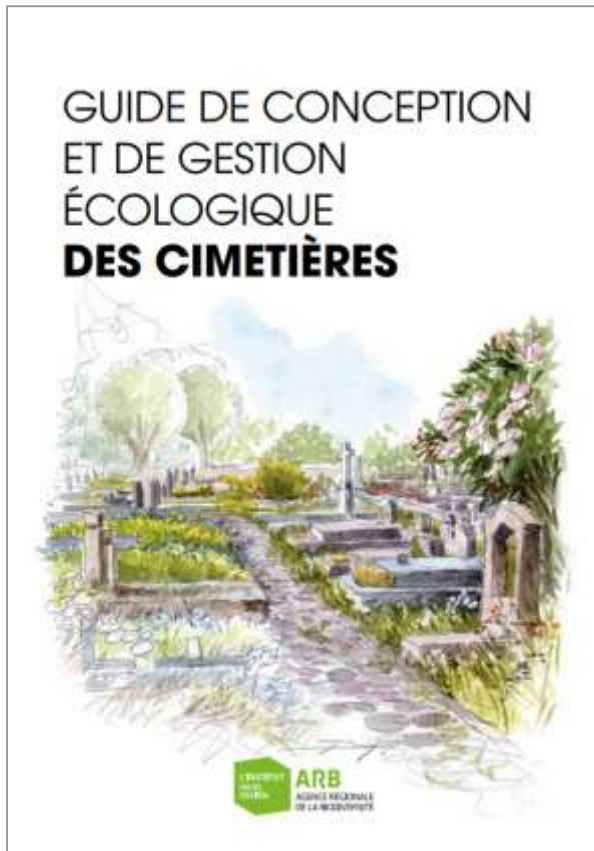
L'espace public du cimetière

Allées, cheminement, entre-tombes,
massifs arbustifs et espaces paysagers,
alignements d'arbres, bâtiments (hors
sépultures)...

Pouvez-vous donner un exemple d'action « écologique » possible sur l'espace public du cimetière ?

Quelques idées à partager.

Le zéro-phytosanitaire, l'opportunité d'une requalification paysagère



Loi Labbé, Loi Climat Résilience, Loi Biodiversité, Loi ZAN...

Mise en place de guide(s) pour promouvoir une conception et une gestion écologique du cimetière sur différents volets :

- Biodiversité
 - Confort urbain / îlot de fraîcheur
 - Désimperméabilisation
 - Zéro-phyto
 - ...
- **Peut faciliter le travail des agents.**

Des labélisations et des subventions possibles :

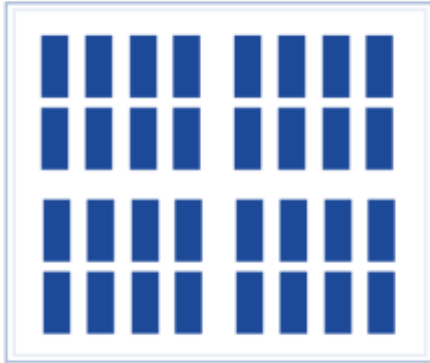
- Labélisation LPO (Cimetière de Loyasse à Lyon en 2018)
- Labélisation EcoJardin
- Subvention par les agences départementales de l'eau pour la déminéralisation des cimetières
- ...

La communication, clef dans la transition vers une gestion responsable



La rénovation énergétique du parc bâti à ne pas oublier





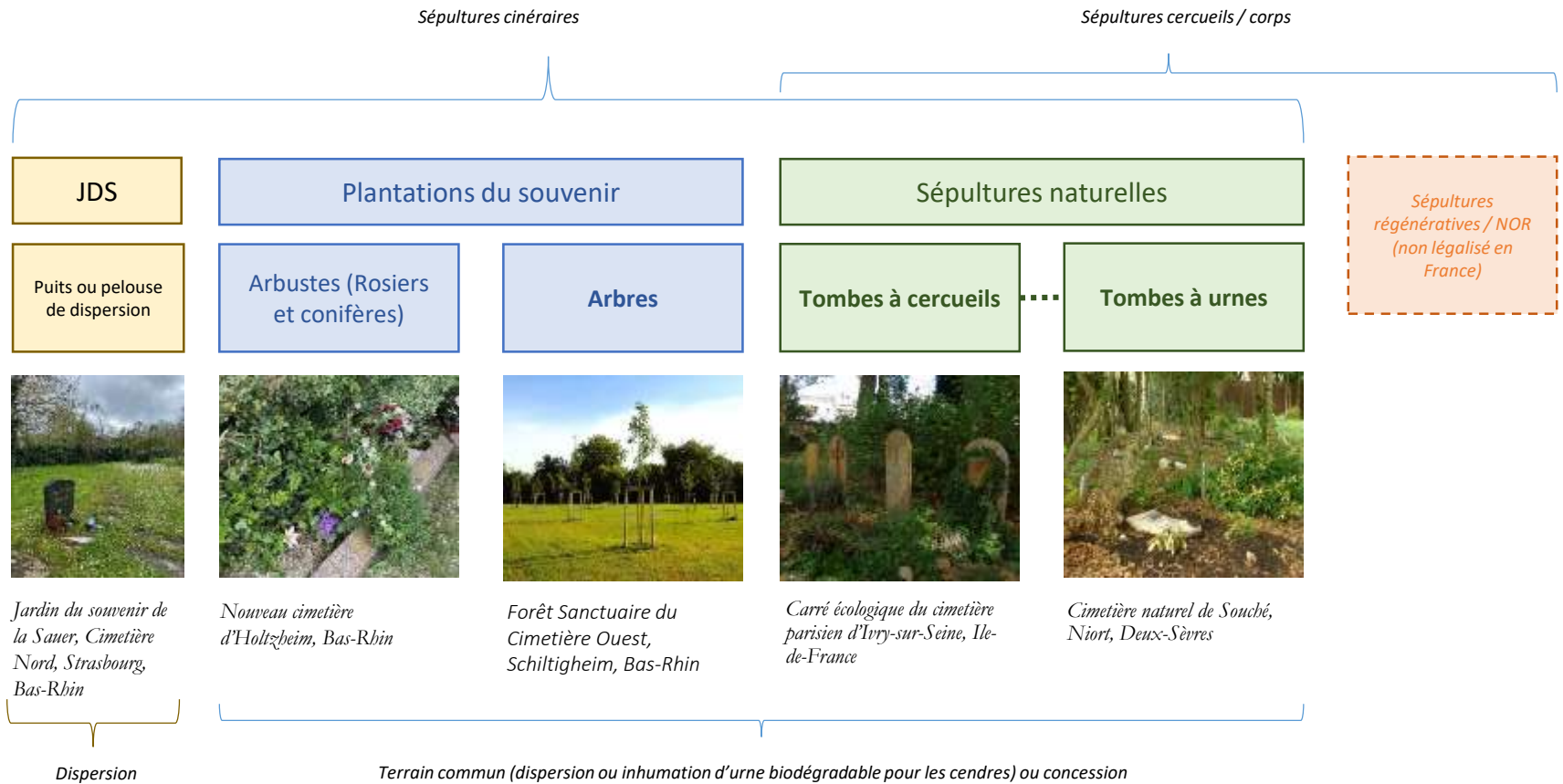
Les sépultures

Espaces concédés ou non pour l'inhumation de cercueils ou d'urnes, pour la dispersion de cendres ou le dépôt d'urnes (tombes à cercueils, tombes à urnes, plantation du souvenir, jardin du souvenir, columbarium)...

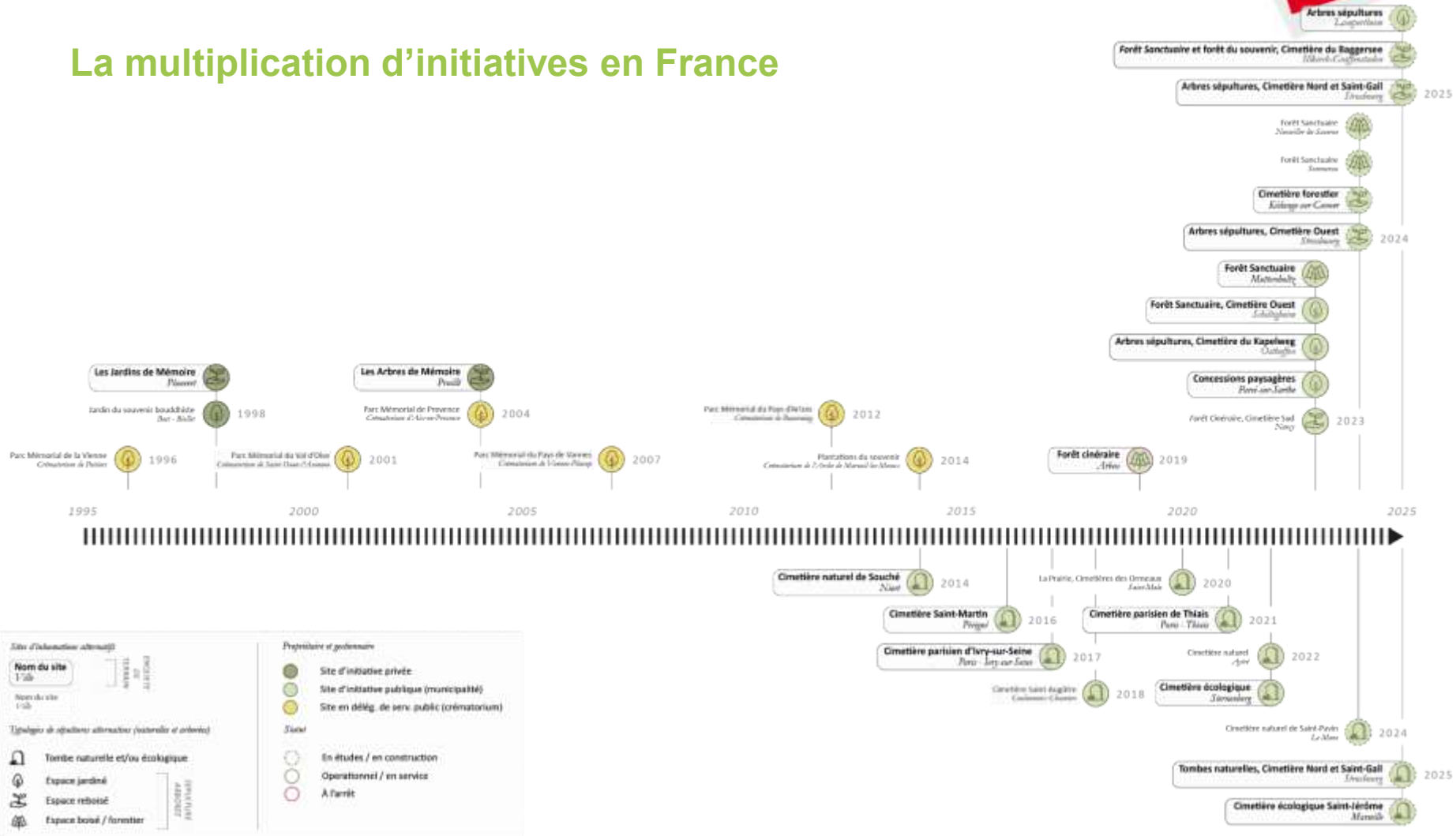
Pouvez-vous donner un exemple d'action « écologique » possible sur les sépultures ?

Quelques idées à partager.

La diversification et la végétalisation de l'offre sépulcrale



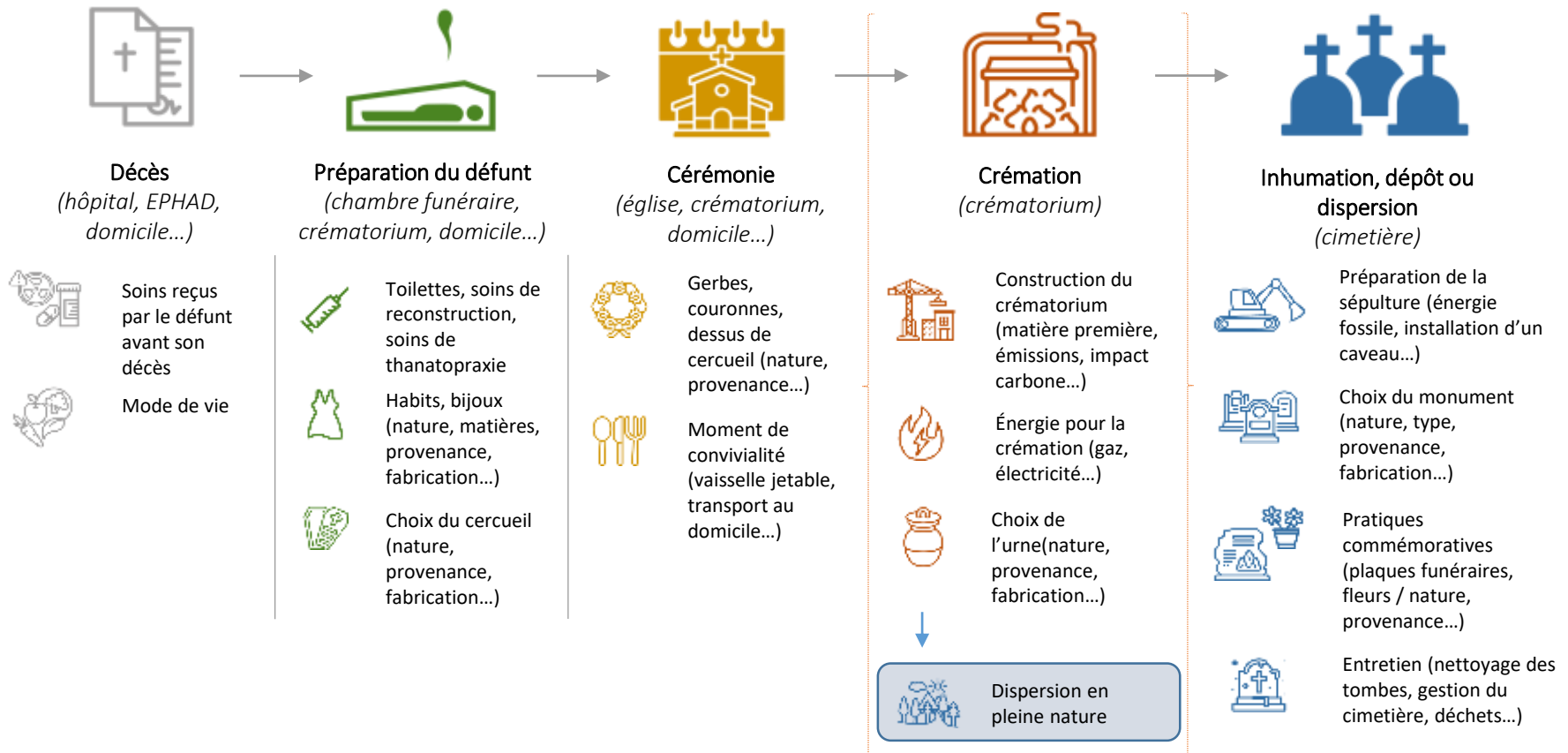
La multiplication d'initiatives en France



**Selon vous, entre inhumation et
crémation, quel est le mode de
sépulture le plus « écologique » ?**

À main levée.

Une multitude de leviers pour des funérailles plus « écologiques »



Des aménagements variables pour un coût environnemental différent.

“Symbole de l’amour, la rose perpétue le souvenir. Ses floraisons évoquent le renouveau perpétuel tandis que son parfum a le pouvoir de réveiller des émotions vécues.”

(Crématorium et Parc Mémorial de Beaurains)



Parc Mémorial de la Vienne, Poitiers, Vienne*
© Crématorium de France – Crématorium de Poitiers

*“À l’époque, c’était le Grenelle de l’environnement. [...] Et on s’est dit **c’est mieux de déposer les urnes au pied d’un arbre et de laisser aux générations futures des grandes forêts, des parcs de mémoire [...] plutôt que des cimetières**”*

(Fondateur-riche des Arbres de Mémoire, 12.09.2023).



Forêt Sanctuaire du Cimetière Ouest, Schiltigheim, Bas-Rhin

*“La démarche derrière, c’était vraiment de **trouver une forêt et un moyen de ne plus toucher**. On sait qu’on la préserve tout le temps du moment où on y met des morts : ça devient sanctuarisé”.*

(Ancien-ne conseiller-e municipal-e en charge du projet de forêt cinéraire à Arbas, 19.11.2022)



Forêt cinéraire, Arbas, Haute-Garonne

Attention aux limites juridiques !



Question de M. Jean-Luc Fichet (Finistère - SER) publiée le 03/06/2021

Arrêt d'une expérimentation de forêt cinéraire

Question écrite n°23178 - 15^e législature

[...] Une forêt cinéraire est un site d'inhumation d'urnes biodégradables qui permet aux familles et aux proches de vivre le deuil différemment en offrant des lieux de mémoire en pleine nature, en prenant en compte le manque de places dans les cimetières et en proposant un service plus économique,

Publiée dans le JO Sénat du 03/06/2021 - page 3494

Transmise au Ministère de la cohésion des territoires et des relations avec les collectivités territoriales

Réponse du Ministère de la cohésion des territoires et des relations avec les collectivités territoriales publiée le 23/09/2021

[...] Or, ces projets ne peuvent être mis en œuvre à ce jour en raison d'une incompatibilité des prestations proposées avec le droit funéraire en vigueur, revenant à faire payer aux familles des prestations qui doivent être gratuites. [...]

[QE Arrêt d'une expérimentation de forêt cinéraire - Sénat \(senat.fr\)](#)

Attention aux limites juridiques !

"Tout particulier peut, sans autorisation, faire placer sur la fosse d'un parent ou d'un ami une pierre sépulcrale ou autre signe indicatif de sépulture."

(CGCT Art. L.2223-12. Modifié par LOI n°2008-1350 du 19 décembre 2008)



**L'écologie dans et du cimetière
passe avant tout par une bonne
gestion du foncier.**

Les reprises de sépulture, un potentiel sous-exploité pour...



Cimetière de l'Eglise, La Wantzenau, Bas-Rhin, 1 septembre 2023

- Eviter ou retarder des projets de créations ou extensions de cimetières :
 - Limite l'artificialisation des sols et l'impact sur l'environnement
 - Permet d'éviter le coût environnemental d'un chantier (consommation d'énergies fossiles, matériaux...)
- Désimperméabiliser et végétaliser le cimetière par la reconversion d'emplacements repris en massifs arbustifs ou pour la plantation d'arbres.
- Recycler ou revendre les monuments d'occasion après leur dépose
- Densifier le cimetière (ex. chapelles cinéraires)

Une gestion foncière qui nécessite une veille quantifiée

« Le terrain consacré à l'inhumation des morts est cinq fois plus étendu que l'espace nécessaire pour y déposer le nombre présumé des morts qui peuvent y être enterrés chaque année. »

Le site cinéraire destiné à l'accueil des cendres des personnes décédées dont le corps a donné lieu à crémation comprend un espace aménagé pour leur dispersion et doté d'un équipement mentionnant l'identité des défunts, ainsi qu'un columbarium ou des espaces concédés pour l'inhumation des urnes. »

(CGCT Art. L2223-2. Modifié par LOI n°2008-1350 du 19 décembre 2008 – art. 15)

Table ronde

Questions – Réponses

Echanges de pratiques et d'expériences

19ème GTI climat

Les cimetières face à la transition écologique

Marie Fruiquière

Architecte DE – Urbaniste.

Doctorante CIFRE (Ville et Eurométropole de Strasbourg).

Bourse de la Fondation Palladio 2021.

UR 7309 AMUP - École Nationale Supérieure d'Architecture de Strasbourg.

05/06/2024